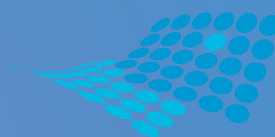




# Manual de Normas Gráficas

*Corporate Identity Manual*



**aptca**

*A voar ao teu lado*

**Associação Portuguesa de Tripulantes de Cabine**  
*Portuguese Cabin Crew Association*

# > Conteúdos

## Contents

1. Logótipo (logotype)
2. Margens de Segurança (security margins)
3. Dimensões mínimas (minimum logo size)
4. Comportamento cromático (chromatic behavior)
5. Escala de cinza (grayscale)
6. Positivo & Negativo (positive & negative)
7. Comportamentos sobre fundos de cor (behaviors on colored backgrounds)
8. Tipografia (typography)



## > Logótipo

Logotype



O presente “ Aptca - A Voar ao teu lado” é a versão original e correta. Nenhum elemento do logotipo pode ser alterado em qualquer circunstância.

The above is the original and correct “Aptca - A voar ao teu lado” logo. None of the elements can be separated, redraw or altered in any way.

## > Margens de Segurança

Security Margins



## > Dimensões mínimas

Minimum logo size



Para assegurar que o logótipo se apresenta sempre distinto e claro, deve respeitar-se sempre uma margem igual à altura do símbolo (x), mantendo-se à volta do logótipo.

To ensure the logo always looks clear and distinctive, a clear space equal to the full height of logo symbol (x), should be maintained around the logo.

# > Comportamento cromático

Chromatic behavior



**aptca**

*A voar ao teu lado*



**Pantone**

#000000

**CMYK**

C: 50 %M: 50% Y: 50% K: 100%

**RGB**

R: 0 G: 0 B: 0



#0099D3

C: 90 %M: 20% Y: 4% K: 0%

R: 0 G: 153 B: 211



#00BAE4

C: 78%M: 0% Y: 7% K: 0%

R: 0 G: 186 B: 228

Para obter as cores certas, por favor utilize as referências de cor acima descritas.

To get the right colors, please use the color references described above.

## > Escala de cinza

Logo in grayscale



**Pantone**

#414042

**CMYK**

C: 0 %M: 0% Y: 0% K: 90%

**RGB**

R: 65 G: 64 B: 66



#6D6E71

C: 0 %M: 0% Y: 0% K: 70%

R: 109 G: 110 B: 113



#A7A9AC

C: 0%M: 0% Y: 0% K: 40%

R: 167 G: 169 B: 172

Para obter as cores certas, por favor utilize as referências de cor acima descritas.

To get the right colors, please use the color references described above.

# > Positivo & Negativo

Positive & Negative

## Reprodução do logo em negativo

Logo reversed out on a dark background



## Reprodução do logo em positivo

Logo in one colour against white background



Para obter as cores certas, por favor utilize as referências de cor acima descritas.

To get the right colors, please use the color references described above.

# > Comportamentos sobre fundo de cor

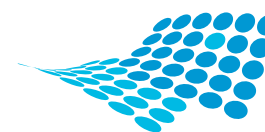
Behaviors on colored backgrounds





# > Tipografia

Typography



**aptca**

*A voar ao teu lado*

**Aa**

*FS Albert Bold Italic*

**ABCDEFGHIJKLMNOPQRSTUVWXYZ**

**abcdefghijklmnopqrstuvwxyz**

**Aa**

*FS Albert Bold Italic*

**ABCDEFGHIJKLMNOPQRSTUVWXYZ**

**abcdefghijklmnopqrstuvwxyz**

A fonte corporativa e FS Albert Bold Italic e Italic.

The corporate font is Fs Albert Bold Italic and Italic.



# Obrigado

Associação Portuguesa de Tripulantes de Cabine  
Portuguese Cabin Crew Association